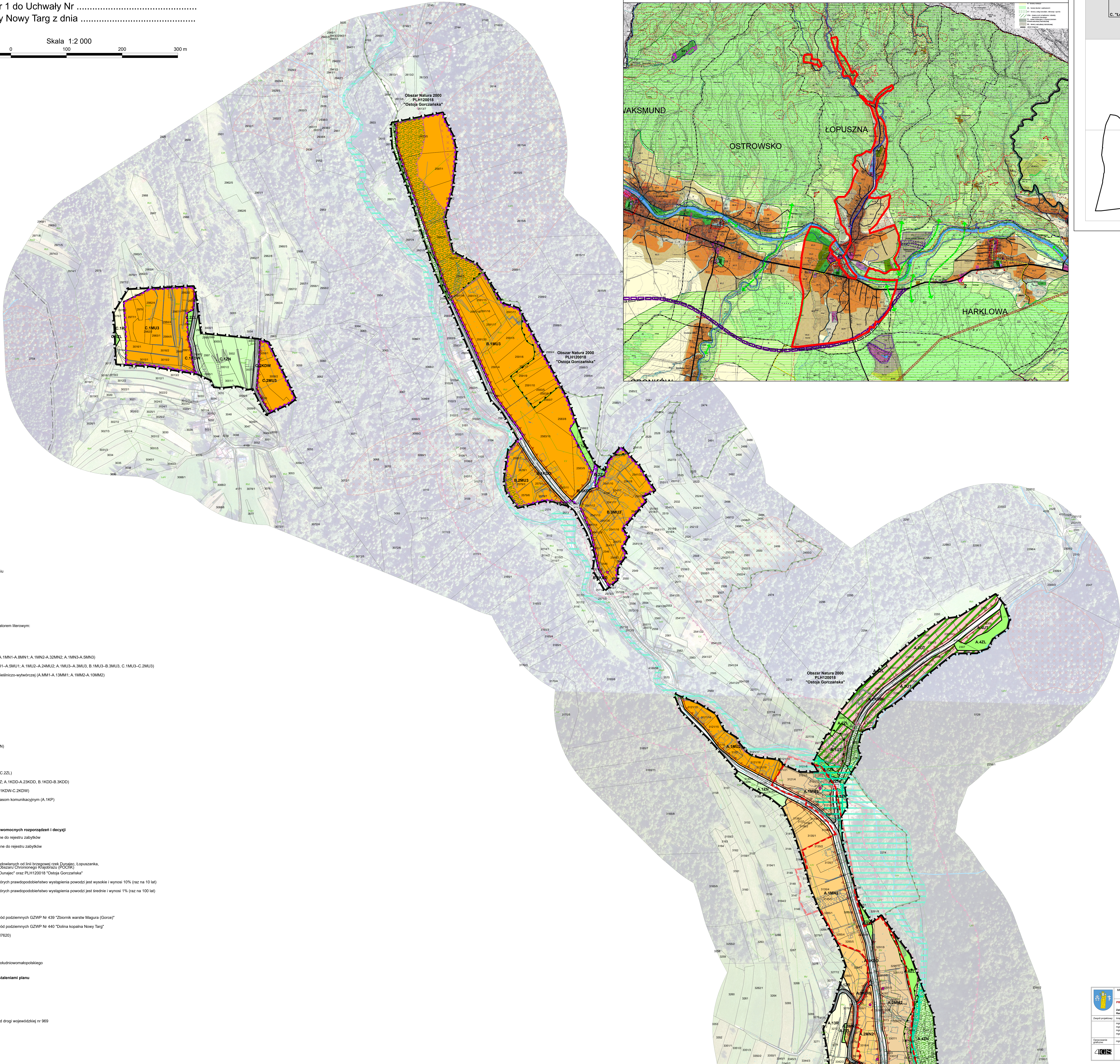


MIEJSCOWY PLAN ZAGOSPODAROWANIA PRZESTRZENNEGO DLA OBSZARÓW "ŁOPUSZNA-1", "ŁOPUSZNA-2" I "ŁOPUSZNA-3" W GMINIE NOWY TARG

PRZEZNACZENIE I ZASADY ZAGOSPODAROWANIA TERENU

Załącznik nr 1 do Uchwały Nr
Rady Gminy Nowy Targ z dnia

Skala 1:2 000
100 0 100 200 300 m



USTALENIA PLANU

- granicza obszaru objętego planem
 - linia rozgraniczająca tereny o różnym przeznaczeniu lub różnych zasadach zagospodarowania
 - nieprzekraczalne linie zabudowy
 - strefa ochrony korytarzy dolin rzecznych
 - granicza strefy ochrony konserwatorskiej
 - granicza strefy zwartej zabudowy
 - granicza strefy ekstensywnej zabudowy
- Symbole identyfikacyjne obszaru planu oznaczono identyfikatorem literowym:
- A. "Łopuszna-1"
 - B. "Łopuszna-2"
 - C. "Łopuszna-3"

Przeznaczenie terenów

- MN** tereny zabudowy mieszkaniowej, jednorodzinnej (A.1MN1-A.8MN1; A.1MN2-A.32MN2; A.1MN3-A.5MN3)
- MU** tereny zabudowy mieszkaniowo-usługowej (A.1MU1-A.5MU1; A.1MU2-A.24MU2; A.1MU3-A.3MU3; B.1MU3-B.3MU3; C.1MU3-C.2MU3)
- MM** tereny zabudowy mieszkaniowej, usługowej i rzemieślniczo-wytwórczej (A.1MM1-A.13MM1; A.1MM2-A.10MM2)
- U** tereny zabudowy usługowej (A.1U1-A.13U)
- US** tereny usług sportu (A.1US-A.2US)
- P** tereny usług turystycznych (A.1UT-A.11UT)
- RU** tereny produkcji rolnej (A.1P-A.4P)
- RU** tereny produkcji rolnej (A.1RU-A.3RU)
- ZC** tereny oświaty (A.1ZC)
- ZP** tereny zieleni parkowej (A.1ZP)
- ZN** tereny zieleni nieurządzonej (A.1ZN-A.30ZN; C.1ZN)
- ZI** tereny zieleni izolacyjnej (A.1ZI-A.4ZI)
- R** tereny rolne (A.1RA-A.18R; C.1R)
- ZL** tereny lasów (A.1ZL-A.32ZL; B.1ZL-B.3ZL; C.1ZL-C.2ZL)
- KD...** tereny dróg publicznych (A.1KDG-A.4KDG; A.1KDG; A.1KDG-A.23KDG; B.1KDG-B.3KDG)
- KDW** tereny dróg wewnętrznych (A.1KDW-A.26KDW; C.1KDW-C.2KDW)
- KP** tereny rozwoju usług i urządzeń towarzyszących trasom komunikacyjnym (A.1KP)
- K** tereny urządzeń oczyszczania ścieków (A.1K)
- Wp** tereny wód powierzchniowych (A.1Wp-A.4Wp)

Oznaczenia wynikające z przepisów odrębnych oraz prawomocnych rozporządzeń i decyzji

- objekty zabytkowe objęte ochroną prawną - wpisane do rejestru zabytków
- obszary zabytkowe objęte ochroną prawną - wpisane do rejestru zabytków
- objekty wpisane do gminnej ewidencji zabytków
- granicza strefy zakazu budowy nowych obiektów budowlanych od linii brzowej rzeki Dunajec, Łopuszanka, Czerwinka, zgodnie z Podziałem wojewódzkiego Obszaru Chronionego Krajobrazu (P-COK)
- granicza obszaru Natura 2000 PLH120086 "Dolny Dunajec" oraz PLH120018 "Ostoja Gorczańska"
- obszary szczególnego zagrożenia powodzią, na których prawdopodobieństwo wystąpienia powodzi jest wysokie i wynosi 10% (raz na 10 lat)
- obszary szczególnego zagrożenia powodzią, na których prawdopodobieństwo wystąpienia powodzi jest średnie i wynosi 1% (raz na 100 lat)
- granicze pasów izolujących tereny oświatne
- granicze cieków Gorczańskiego Parku Narodowego
- granicze udookumentowanego głównego zbiornika wód podziemnych GZWP Nr 439 "Zbiornik warstw Magura (Gorce)"
- granicze udookumentowanego głównego zbiornika wód podziemnych GZWP Nr 440 "Dolina kopania Nowy Targ"
- granicze udookumentowanego złoża "Łopuszna" (KN/620)
- tereny osuwisk aktywnych ciągłe i okresowe
- tereny zagrożone ruchami masowymi

Cały obszar objęty zmianą planu znajduje się w granicach Podkarpackiego Obszaru Chronionego Krajobrazu (POCHK)

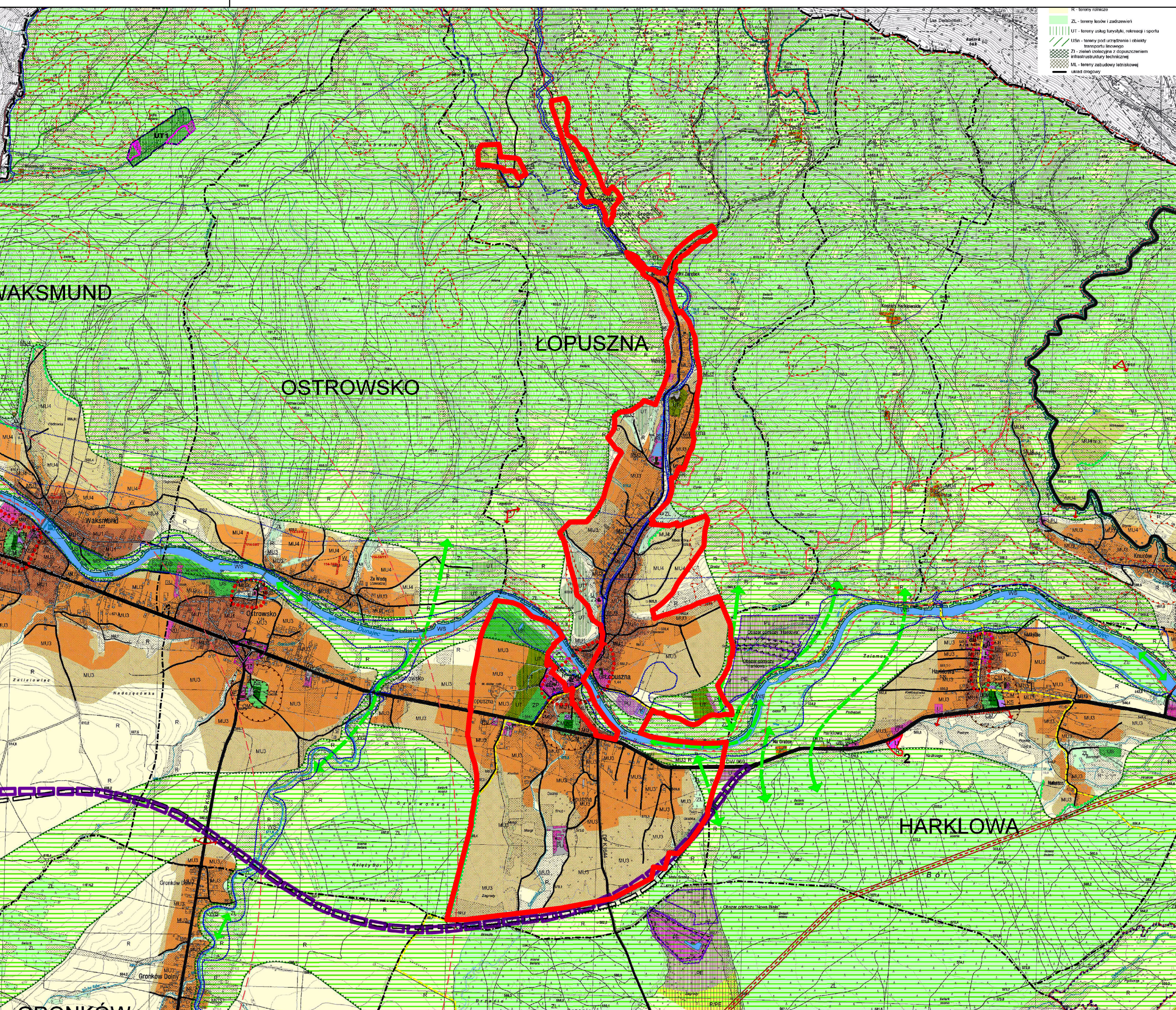
Oznaczenia o charakterze informacyjnym, nie będące ustaleniami planu

- granicze selectiva Łopuszna
- wody powierzchniowe płynące
- granicze aglomeracji Nowy Targ - Łopuszna
- moście i przepusty drogowe
- orientacyjny zasięg oddziaływania akustycznego od drogi wojewódzkiej nr 969

WYRYS ZE STUDIUM UWARUNKOWAŃ I KIERUNKÓW ZAGOSPODAROWANIA PRZESTRZENNEGO GMINY NOWY TARG PRZYJĘTEGO UCHWAŁĄ NR IX/74/2015 RADY GMINY NOWY TARG Z DNIA 13 PAŹDZIERNIKA 2015 ROKU I ZMIENIONEGO UCHWAŁAMI NR XXI/203/2017 Z DNIA 8.02.2017 R., NR XXXVI/370/2018 Z DNIA 26.09.2018 R. ORAZ NR XV/123/2020 Z 20.05.2020 R.

granicza obszaru objętego planem

Skala 1:20 000
(pomniejszenie ze skali 1:10 000)
500 0 500 1 000 1 500 2 000 m



UKŁAD ARKUSZY

