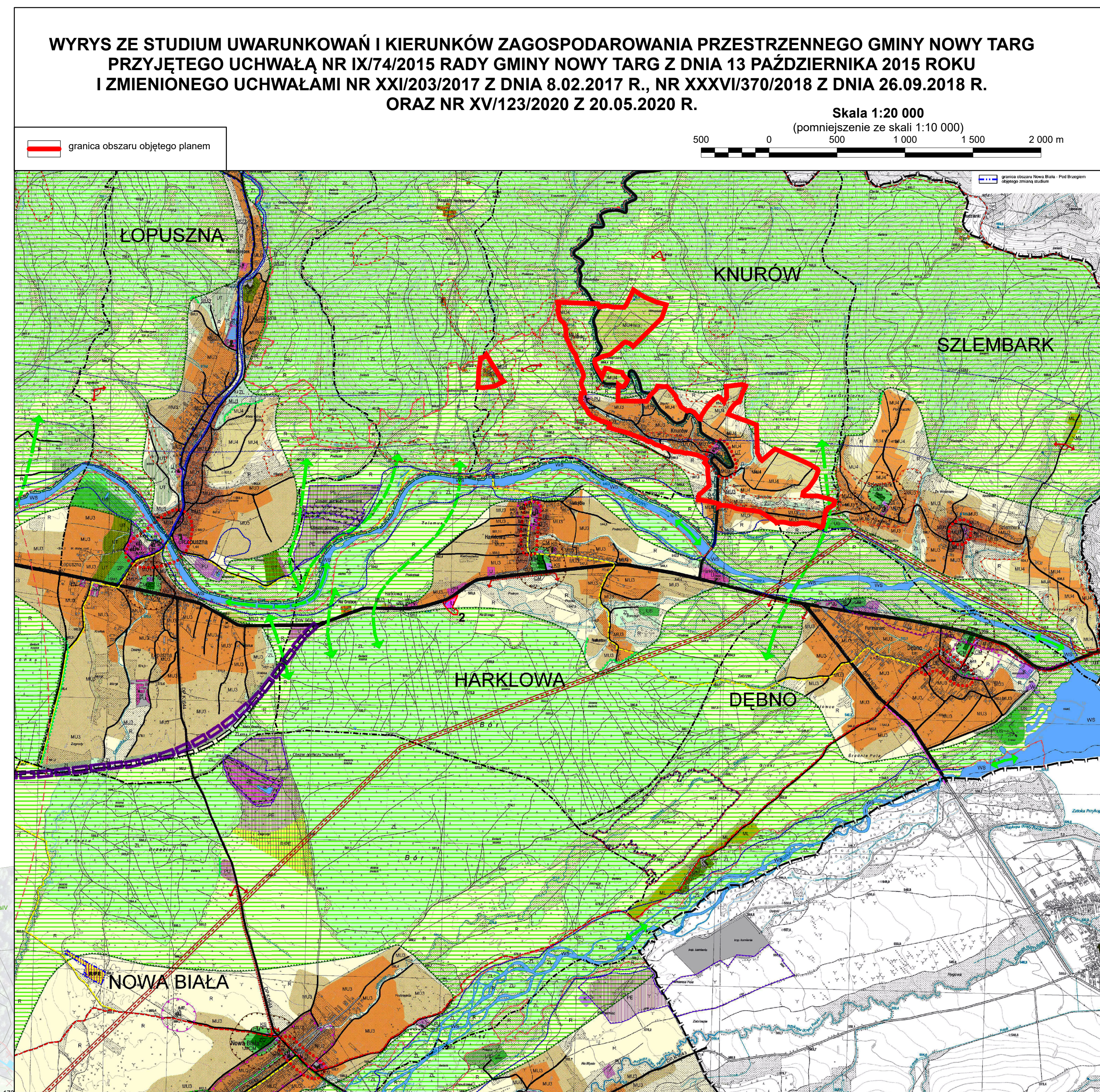
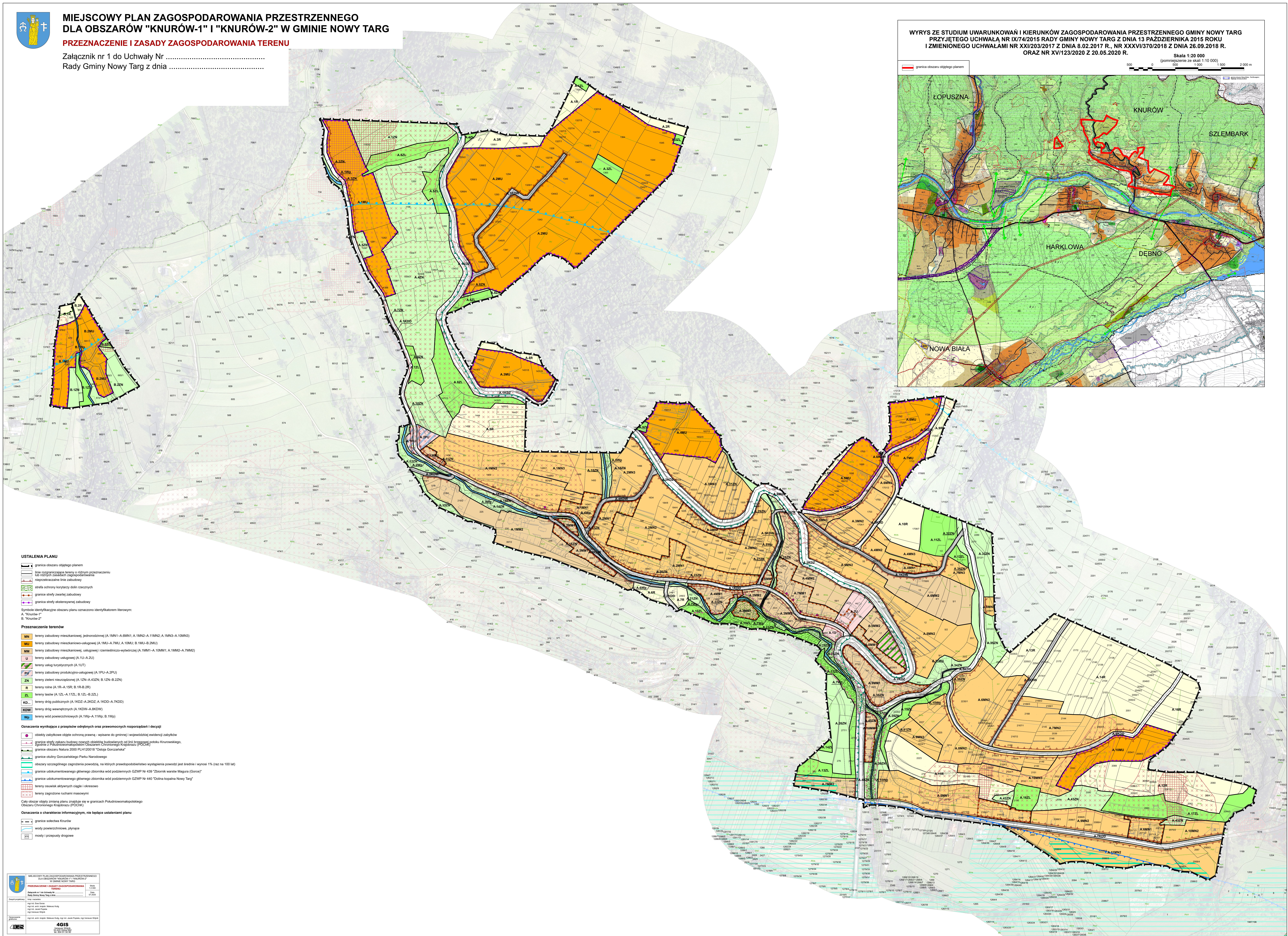






Załącznik nr 1 do Uchwały Nr
Rady Gminy Nowy Targ z dnia



USTALENIA PLANU

- Legenda:**
-  granica obszaru objętego planem
 -  linie rozgraniczające tereny o różnym przeznaczeniu lub różnych zasadach zagospodarowania
 - nieprzekraczalną linię zabudowy
 - strefa ochrony korytarzy dolin rzecznych
 - granice strefy zwartej zabudowy
 - granice strefy ekstensywnej zabudowy
- Symbole identyfikacyjne obszaru planu oznaczono identyfikatorem litery: **W**

Przeznaczenie terenów


- | | |
|---------------|--|
| AM | tereny zabudowy mieszkaniowej, jednorodzinnej (A.1M1+A.6M1+A.13M2+A.13M3+A.13M3.2+A.10M3) |
| AM.1 | tereny zabudowy mieszkaniowej, jednorodzinnej (A.1M1+A.7M1+A.10M1+A.10M1.2+A.8.2M1) |
| AM.2 | tereny zabudowy mieszkaniowej, usługowej / czestotliwosciowy-wydziercz (A.1M1.1+A.10M1.1+A.10M2.2+A.7M1.2) |
| U | tereny zabudowy usługowej (A.1U+A.2U) |
| U.1 | tereny usług funkcjonalnych (A.1U1) |
| U.2 | tereny zabudowy produkcyjno-usługowej (A.1PU+A.2PU) |
| Z | tereny zieleni nieurodzajowej (A.1ZN+A.43ZN+A.13Z+A.13Z.2) |
| ZN | tereny rolne (A.1R+A.15R+A.18R+A.2R) |
| R | tereny lasów (A.12L+A.17ZL+A.8.1ZL+A.8.2ZL) |
| KD | tereny dróg publicznych (A.1K2D+A.2K2D+A.1K2D+A.1K2D.2) |
| KD.W | tereny dróg powiatowych (A.1K2D.W+A.8K2D.W) |
| KD.W.1 | tereny dróg powiatowych (A.1W.1+A.11W.1+A.17W.1) |

Oznaczenia wynikające z przepisów odrębnych oraz prawomocnych rozporządzeń i decyzji

- | | |
|--|--|
| | obszary zabawkowe objęte ochroną prawna - wpisane do gminnej ewidencji ewidencyjnej zabawków |
| | granice strefy zakazu budownictwa objętych obwodami ochrony w strefie zagrożenia powodzią Krukowski. Zgodnie z Północnowielkopolskim Planem Zarządzania Ryzykiem (POCZR) |
| | granice obszaru Natura 2000 PLH120018 "Ostoja Gorzkańska" |
| | granice ulicy Gorzkańska Placu Narutowego |
| | obszary szczególnego zagrożenia powodzią, na których prawdopodobieństwo wystąpienia powodzi jest średnie i wynosi 1% (raz na 100 lat) |
| | granice udołkowowanego głównego zbiornika wód podziemnych GZWP Nr 439 "Zbiornik wartej Magura (Gorze)" |
| | granice udołkowowanego głównego zbiornika wód podziemnych GZWP Nr 440 "Zbiornik kopalna Nowy Targ" |
| | tereny osuwisk kulczyńskich ciągów i okresowo |
| | tereny zagrożone ruchami masowymi |

Cały obszar objęty zmianą planu znajduje się w granicach Południowomałopolskiego Obszaru Chronionego Krajobrazu (POChK)

Oznaczenia o charakterze informacyjnym, nie będące ustaleniami planu

- granice sołectwa Knurów
- wody powierzchniowe, płynące
-  mosty i przepusty drogowe

